

新刻出像增補搜神記

新刻出像增補搜神記卷之一

金陵三山對溪唐富春校梓

目錄

儒氏源流

釋氏源流

道教源流

聖母附

王皇上帝

聖祖尊號附  
聖母尊號附

后土皇地祇

東華帝君

即東王公

西王母

上元一品大帝

中元二品大帝

下元三品大帝

東嶽

南嶽

西嶽

北嶽

中嶽

四瀆之神

五方之神

太乙之精

肩吾

燭陰

雷神

電神

五伯兩附

儒  
氏  
源  
流



儒氏源流

九月十五日聖誕

至聖文宣王魯曲阜昌平鄉闕里其先宋人也先聖  
曾大父曰孔防叔避宋華督之難徙居於魯生伯  
夏伯夏生叔梁紇長子曰孟皮字伯丘有疾不任  
繼嗣次子則先聖是也魯襄公二十一年冬十月  
庚子日先聖生是夕有二龍繞室五老降庭五老  
者五星之精也母顏氏房聞秦鈞天之樂空中有  
聲云天感生聖子故降以和樂笙鏞之音生而首  
上項頂故因名丘字仲尼幼而喪父葬於防山先  
聖身長九尺二寸腰大十圍凡四十九表反首注

面月角日準坐如龍蹲立如鳳峙望之如仆就之  
如昇耳垂珠庭龜脊龍形虎掌胼脇參膺河目海  
口山臍林背翼臂蚪唇注頭龜鼻阜腴堤眉地足  
谷竅雷聲澤腹昌顏均頤輔似驥齒眉有一十二  
彩目有六十四理其頤似堯其額似舜其頰類臯  
陶其肩類子產自腰以下不及禹三寸有大聖之  
德學極天人道窮秘奧龜龍御負之書七政五緯  
之事包犧皇帝之能堯舜周公之美魯定公以先  
聖為中都宰一年四方諸侯皆則焉九年始為邑  
辛十年為司空十一年為大司寇攝行相事十四  
年誅魯大夫亂政者少正卯典聞國政三月粥豚

羔者弗節賈男女行者別於塗塗不拾遺四方之  
客至乎邑者不求有司皆予之以歸去魯十四年  
魯哀公十一年先聖自衛反魯刪詩書定禮樂成  
六藝晚而喜易讀之窮天地之奧為彖象文言繫  
辭以發其秘告弟子於洙南泗北門徒三千悻徒  
六萬建者七十二人昔先聖未生時有麟吐玉書  
於闕里其文曰水精之子係周衰而素王顏氏異  
之以繡紱繫麟角經宿而麟去至哀公十四年西  
狩太野叔孫氏車子鋤商獲獸以為不祥先聖視  
之白麟也胡為來哉反袂拭面泣涕沾衿叔孫聞  
之然后取之而繫角之紱尚存先聖曰吾道窮矣

乃因魯史而作春秋又加褒貶而修中興之告麟  
見而天告先聖之亡徵也先聖病夢在兩楹之間  
子貢請見曰子方負杖逍遙於門曰賜汝何來晚  
也先聖因嘆曰太山頽乎梁木壞乎哲人萎乎因  
以涕下子貢曰天下無道久矣莫能宗予后七日  
沒年七十三至魯哀公十六年夏四月己丑葬於  
魯城北哀公十一年立廟於舊宅守陵廟百戶弟  
子皆服心喪三年畢相訣而去則哭各盡哀或復  
留唯子貢廬於冢側六年然後去弟子於廟藏先  
聖衣冠琴瑟車書弟子及魯人往從冢而冢百有  
餘室因命曰孔氏魯世世相傳歲時奉祀於冢子

孫世襲不絕

聖朝崇奉追封尊號

大成至聖文宣王

聖室鄆國夫人

聖父封齊國公

聖母封魯國太夫人



釋氏源流



# 釋氏源流

四月初八日聖誕

釋迦牟尼佛姓刹利父淨飯天母清淨妙位登補處  
生兜率天上名曰勝善天人亦名護明大士度諸  
天衆說補處行亦於十方界中現身說法普耀經  
云佛初生刹利王家放大智光明照十方世界地  
湧金蓮華自然捧雙足東西及南北各行七步  
分王指天地作獅子吼聲上下及四維無能尊我  
者即周昭王二十四年甲寅歲四月八日也至西  
十二年三月八日年十九歲欲求出家而自念言  
當復何遇即於四門遊觀見四等事心有悲喜而

作思惟此老病死終可厭離於是夜子時有一天  
人名曰淨居於牕牖中又手白太子言出家時至  
可去矣太子聞之心歡喜即逾城而去於檀特山  
中修道始於阿藍迦藍處三年學不用處定知其  
非便捨去復至鬱頭藍佛處學三年不用處定知  
其非亦捨去又至象頭山同諸外道日食麻麥經  
於六年故經云以無心意無授行而悉摧伏諸外  
道先歷試邪法示諸方便發諸異見令至菩提故  
普集經云菩薩於二月八日明星出時成佛號天  
人師時年三十矣即穆王三年癸未歲也既而於  
鹿野苑中為憍陳如等五人轉四諦法輪而論道

果說法住世四十九年後告弟子摩訶迦葉吾以  
清淨法眼涅槃妙心實相無相微妙正法將付於  
汝汝當護持并勅阿難副貳傳化無令斷絕而說  
偈言

法本法無法 無法法亦法 今付無法時  
法法何曾法

爾時世尊說此偈已復告摩訶迦葉吾將金縷僧  
伽黎衣傳付於汝轉授補處至慈世佛出世勿令  
朽壞摩訶迦葉聞偈頭面禮足曰善哉善哉我當  
依勅恭順佛故爾時世尊至拘戶那城告諸大衆  
吾今背痛欲入涅槃即往熙連河側娑羅雙樹下

右脇累足泊然宴寂復從棺起為母說法特示雙足化婆耆并說無常偈曰

諸行無常

是生滅法

生滅滅已

寂滅為樂

時諸弟子即以香薪競茶毗之燼後金棺如故爾時大衆即於佛前以偈讚曰

凡俗諸猛熾

何能致火爇

請尊三昧火

闍羅金色身

爾時金棺從坐而舉高七多羅樹徃反空中化火三昧頃更灰生得舍利八斛四斗即穆王五十二年壬辰歲二月十五日也自世尊滅後一千一十

七年教至中夏即後漢明帝夜夢金人身長大項  
有日月光以問群臣或曰西方有神其名曰佛陛  
下所夢得無是乎於是遣使到天竺問其道得其  
書及沙門以來沙門云佛長一丈六尺黃金色項  
中佩日月光變化無大無所不通故能通萬物而  
大濟群生云

道教源流

出作社林村說

卷之一



# 道教源流

百十百聖生

全關玄元太上老君聖紀按洞玄靈寶元始上帝貞  
教九符經道君造皇帝曰昔天地未分陰陽未判  
濛洪杳冥溟滓大梵廖廓無光結聖自然中有百  
千萬重正氣而化生妙無聖君歷尊號曰妙無上  
帝自然元始天尊一號天寶夫人經九億九萬九  
千九百九十億萬劫次結百千萬重真氣而化生  
妙有聖君自稱妙有大帝虛無玉晨大道君一號  
靈寶夫人經八億八千八百八十億劫次結百千  
萬道氣化生混沌聖君紀號至真大帝萬變混沌



玄元老君一號神寶丈人又按老君聖紀經太上  
老君居太清境乃九氣之祖宗天地之根本於至  
寂至虛之內太初太始之先惟數御運布氣融精  
開化天地而歷成壞三倅不可量計其化身周遍  
塵沙世界亦非筭數紀極開闢之後觀世代之澆  
流隨時立教代為帝師達立法度或流九天或傳  
四海自三皇而上歷代帝王咸宗奉焉是知天上  
天下道氣之內皆老君之化也垂億萬之法無不  
濟度蓋百姓日用而不知也老子曰吾乃生乎無  
形之先起於太初之前行乎太素之元立於太渺  
之端浮游幽虛之中出入杳冥之門故葛玄序道

德經云老子聃自然而然生乎太無之先起乎無  
因經歷天地始終不可稱載又云世人謂老子降  
於殷代老子之號始於無數劫甚杳冥冥渺邈  
又遠矣開闢已前復下為帝師代代不絕人莫能  
知之按老子傳記自開闢之前下至殷湯代代為  
王者師皆化身降世當殷湯四十七年庚申始示  
誕生之跡自太清常道境乘太陽日精化五色玄  
黃犬如彈丸時玉女晝寂流入口中吞之有孕懷  
八十一歲至武丁九年庚辰剖玉女左腋而生生  
而色白號曰老子生於李樹之下指樹曰此吾姓  
也名耳字伯陽自殷武丁九年庚辰下至秦昭王

九年西昇崑崙計九百九十六年矣

按李石續博物志云唐高祖武德三年晉州人吉善行於羊角山見白衣父老呼善行曰為吾語唐天子吾為老君即汝祖也高祖因立廟高宗追尊玄元皇帝明皇註道德真經今學者約之兩京及諸州各置玄元皇帝廟京師號玄元宮諸州號紫極宮尋改西京為太清宮東京為太微宮皆置學生尊號曰

大聖祖高上大道金闕玄元天皇帝

宋國朝會要曰宋真宗太平祥符六年八月十一日制謹奉上

尊號曰

太上老君混元上德皇帝

聖母尊號

唐武后光宅三年九月甲寅追尊

聖母曰先天太后

祖殿在亳州太清宮是也

出像增補搜神記

卷之一

玉皇上帝



# 玉皇上帝

正月初九日聖誕

按聖紀所載云往昔去世有國名號光嚴妙藥其國王者名曰淨德時王有后名寶月光王乃無嗣嘗因一日作是思惟我今將老而無太子身或崩滅社稷九廟委付何人作是念已即便勅下詔諸道衆於諸宮殿依諸科教懸諸幡蓋清淨嚴潔廣陳供養六時行道偏禱真聖已經半載不退初心忽夜寶月光皇后夢太上道君與諸至真金姿玉質清淨之儔駕五色龍輿擁不景旌蔭明霞蓋是時太上道君安坐龍輿抱一嬰兒身諸毛孔放百億

光熙諸宮殿作百寶色幢節前道浮空而未是時  
皇后心生歡喜恭敬接禮長跪道前白道君言今  
王無嗣願乞此子為杜稷主伏願慈悲哀愍聽許  
爾時道君答皇后言願特賜汝是時皇后禮謝道  
君而乃收之皇后收已便從夢歸覺而有孕懷一  
年於丙午歲正月九日午時誕於王宮當生之時  
身寶光穆充滿玉國色相妙好觀者無厭幼而敏  
慧長而願善於其國中所有庫藏一切財寶盡皆  
散施窮乏困苦鰥寡孤獨無所依怙飢饉癘殘一  
切衆生亡愛和遜歌謔有造化及遐方天下仰從  
歸仁太子父王加慶當爾之后王忽告崩太子治

改俯全河生告勅大臣嗣位有道遂捨其國於晉  
明秀岩山中修道功成超度過是劫已歷八百劫  
身常捨其國為群生故割愛學道於此後經八百  
劫行藥治病拯救衆生令其安樂此劫盡已又歷  
八百劫廣行方便啟諸道藏演說靈章以宣正化  
敷揚神功助國救人自幽及顯過此已後再歷八  
百劫亡身殞命行忍辱故捨已血肉如是修行三  
千二百劫始證金僊號曰清淨自然覺王如來  
宸真宗實錄曰大中祥符七年九月上對侍臣曰  
自元符之降朕欲與天下臣庶同上玉皇聖號至  
天禧元年正月辛丑朔帝詣大初殿恭上玉皇大



天帝聖號曰

太上開天執符御曆含真體道玉皇大帝

### 聖祖尊號

御製靈遇記曰景德初王中正遇司命真君傳藥金  
法上之四年十一月降劉承規之真舍五年始奉  
上徽號曰

九天司命天尊宋真宗實錄曰大中祥符五年十月  
十七日上夢景德四年先降神人傳玉皇命云今  
汝祖趙有名此月二十四日降如庚真元事至日  
天尊降延恩殿閏十月己巳加號

聖祖上靈高道九天司命保生天尊

聖母尊號

國朝會要曰天禧元年三月六日冊上聖母尊號曰  
元天大聖后

先是大中祥符五年制加上聖祖母號候兗州太極  
觀成擇日奉上至是詔王旦等行冊禮

后土神祇



# 后土皇地祇

三月十八日聖誕

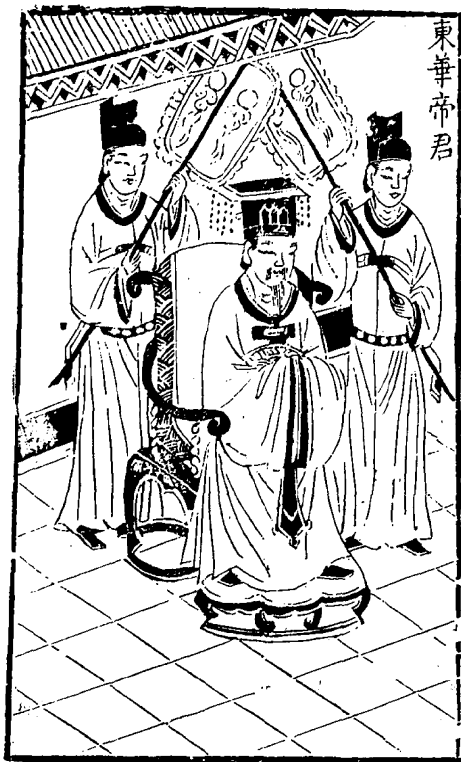
天地未分混而為一，二儀既判，陰陽定位，故清氣騰而為陽，天濁氣降而為陰。地為陽，天者五太相傳，五天定位，上施日月，參著玄象，為陰地者五行相乘，五氣凝結，負載江海山林屋宇。故曰天陽地陰，天公地母也。世界曰后土者，乃天地初判黃土也。故謂土母正廟在分陰宋真宗朝大中祥符三年七月二十三日詔封后土皇地祇，其年駕幸華陰親祀之。今揚州蕃釐觀后土祠也。殿前瓊花一株，香色柯葉絕異，非世之常品。

東華帝君

正位坤神攝神宮

卷之十一

十四



# 東華帝君

東華帝君絕習在道氣凝寂湛躰無為將欲故迪玄  
功生化萬物先以東華至真之氣化而生木公於  
碧海之上蒼靈之墟以主陽和之氣理於東方亦  
號王公焉與金母皆拔質太元毓神玄奧於東方  
溟滓之中分大道醇精之氣而成形與王母共理  
二氣而育養天地陶鈞萬物凡天上天下三界十  
方男子之登仙得道者悉所掌焉居方諸之上按  
塵外記方諸山在東海之內其諸司命三十五所  
以隸天上人間罪福帝君為大司命總統之山有

東華臺帝君常以丁卯日登臺四望學道之人凡  
仙有九品一曰九天真王二曰三天真皇三曰太  
上真人四曰飛天真入五曰靈仙六曰真人七曰  
靈人八曰飛仙九曰仙人凡此品次昇天之時先  
拜木公后謁金母受事既訖方得昇九天入三清  
拜太上而觀元始故漢初有四五小兒戲於路中  
一兒詩曰着青裙上天門揖金母拜木公時人皆  
莫之知唯子房往拜焉曰此東王公之玉童也昔  
元始告十方天人曰吾自造言混沌化生二儀後  
御陰陽始封皇上元君與東華扶桑大帝等校量水  
火定平劫數中皇元年太上於玉清瓊房金闕上

宮授帝寶經花園玉訣使傳後學玉名合真之人  
故玄綱云東華不秘於真訣是也紫府者帝君校  
功行之所夫海內有三島而十洲列其中上島三  
洲謂蓬萊方丈瀛洲也中島三洲謂芙蓉閼苑瑤  
池也下島三洲謂赤城玄閼桃源也三島九洲鼎  
峙混一之中又有洲曰紫府踞三島之間乃帝君  
之別理迂轉靈官職位較量群仙功行自地仙而  
至神仙神仙而至天仙天仙而轉真聖入虛無洞  
天凡三遷也皆帝君主之釋之名也東華者以帝  
君東華至真之氣化而生也分治東極居東華之  
上也紫府者職居紫府統三十五司命遷轉虛官



較品真仙也陽者主東方少陽九氣生化萬彙也  
帝君者位東方諸天之尊君牧衆聖為生物之王  
易曰帝出乎震是也故曰東華紫府少陽帝君又  
真教元符經云昔二儀未分溟滓濛濛如鷄子玄  
黃之中也自然有盤古真人移古執今是曰盤古  
乃是天地之精自號元始天王游行虛空之中又  
有太元聖母化生天脊臙中經一劫天王行施聖  
母遂生天皇號上皇元年始世主萬六千歲受元  
始上帝符命為東宮大帝扶桑大君東皇公號曰  
元陽父考之仙經或號東王公或號青童君或號  
方諸君或號青提君名號雖殊即一東華也

聖朝至元六年正月日上尊號曰  
東華紫府少陽帝君

西王母



# 西王母

七月十八日生

西王母者乃九靈大妙龜山金母也號太虛九光龜  
臺金母焉吾乃西華之至妙洞陰之極尊在昔道  
氣凝寂湛躰無為將欲贊助玄功生化萬物先以  
東華至真之氣化而生木公焉木公生於碧海之  
上蒼靈之墟以主陽和之氣理於東方亦號曰東  
王公焉又以西華至妙之氣化而生金母焉金母  
生神於伊川厥姓緹氏生而飛翔以主元毓玄奧  
於眇莽之中分大道醇精之氣結而成形與東王  
公共理二氣而養育天地陶鈞萬物美柔順之本

為極陰之元位配西方母養群品天上天下三界  
十方女子之登仙得道咸所隸焉所居崑崙之圃  
閨風之苑玉樓玄臺九層左帶瑤池右環翠水女  
五華林媚蘭青娥瑤姬玉卮周穆王三十五年命  
八駿使西巡狩至崑崙賓謁祠見之持白璧重錦  
以為王母壽焉時王母以瑤池玕饗紫府瓊漿九  
天仙藥於穆王燕於瑤池七月七日降漢武帝殿  
母造蟠桃七枚於帝自食其二帝欲留挾母曰此  
桃非世間所有三千年一實忽東方朔於罽間窺  
之母指之曰此兒已三偷吾桃矣是日命侍女董  
雙成吹雲和之笛王子登彈八琅之璈許飛瓊鼓

靈虛之簧安法興歌古

以爲武帝壽焉

## 東王公

相傳東王公與玉女投壺褭而腕誤不接者天為之  
笑開口流光今電是也

出像增補初訂  
上元一品

卷之一

十九



上元一品大帝

正月十五日聖生

上元一品九氣天宮紫薇大帝即誕生之符始陽之  
氣結成至真處玄都元陽七寶紫薇上宮總主上  
宮諸天帝王上聖高真參羅萬象星君每至正月  
十五日上元月日天官考籍大千世界之內十方  
國土之中上至諸大神仙升臨之籍星宿照臨國  
土分野之薄中至人品考限之期下至魚龍變化  
飛走潛動生化之期並俟天官集聖之日錄奏分  
別隨業改形隨福受報隨劫轉輪隨業生以善惡  
隨緣無復差別



中元二品大帝



中元二品大帝

七月十五日聖

中元二品七氣地官清虛大帝九土無極世界洞空  
清虛之宮總主五岳帝君并二十四治山九地土  
皇四維八極神每至七月十五日中元月日地官  
考籍大千世界之內十方國土之中上至諸大神  
仙升臨之籍星宿照臨國土分野之簿中至人品  
考限之期下至魚龍變化飛走潛動生化之期並  
俟地官集聖之日錄奏分別隨業改形隨福受報  
隨劫轉輪隨業生死善惡隨緣無復差別

下元三品大帝

日修增補神譜卷之十一



# 下元三品大帝

下元三品五氣水官洞陰大帝洞元風澤之炁晨浩  
之精金靈長樂之宮總主九江水帝四瀆神君十  
二溪真三河四海神君每至十月十五日下午元月  
日水官考籍大千世界之內十方國土之中上至  
諸大神仙升臨之籍星宿照臨國土分野之簿中  
至人呂考限之期下至魚龍變化飛走潛動生化  
之期並俟水官集聖之日錄奏分別隨生改形隨  
福受報隨劫轉輪隨業生歿善惡隨緣無復差別  
宜悉知之

東嶽

出像增補搜神記

卷之一

二十五



# 東嶽

三月廿八日生

泰山者乃群山之祖五嶽之宗天地之神靈之府  
也在兗州秦符縣今太安州是也以梁父山為儲  
副東方朔神異經曰昔盤古氏五世之苗裔曰赫  
天氏赫天氏曰胥勃氏胥勃氏曰玄英氏玄英氏  
子曰金輪王金輪王弟曰少海氏少海氏妻曰彌  
輪仙女也彌輪仙女夜夢吞二日覺而有娠生二  
子長曰金蟬氏次曰金虹氏金虹氏者即東岳帝  
君也金蟬氏即東華帝君也金虹氏有功在長白  
山中至伏羲氏封為古歲為大華真人掌天仙六

籍遂以歲為姓諱崇其古歲者乃五岳之前無上天尊所都之地今之奉高是也其后乃水一天尊之女也至神農朝賜天符都官號名府君至漢明帝封太山之帥掌人世居民貴賤高下之分祿料長短之事十八地獄六案簿籍七十五司生歿之期聖帝自堯舜禹湯周秦漢魏之世只有天都府君之較按唐會要曰武后聖拱二年七月初一日封東岳為神岳天中王武后萬歲通天元年四月初一日尊為天齊君玄宗開元十三年加封天齊王宋真宗大中祥符元年十月十五日詔封天齊東岳天齊仁聖王至祥符四年五月日尊為帝號

東岳天齊仁聖帝

淑明皇后

聖朝加封大生二字餘封如故

帝五子

宣靈侯

惠靈侯

和惠夫人

至聖炳靈王

永恭夫人

居仁盡鑒尊師

佑靈侯

淑惠夫人

帝一女

玉女大仙 即岱岳太平頂玉女娘之是也



南

萬曆庚子正月周楚愚請



# 南嶽

南嶽衡山衡州衡山縣是也以霍山為儲副東方朔  
神異經云

姓崇諱暉南嶽主於世界星辰分野之地兼麟甲  
水族龍魚之事大中祥符四年五月二十五日追  
尊帝號

司天昭聖帝

景明皇后

聖朝加封大化二字餘封如故

西嶽



# 西嶽

西嶽華山在華州華陰縣是也以太白山為儲副東方朔神異經云神姓善諱坐西岳者主營世界金銀銅鉄五金之屬陶鑄坑冶燕羽毛飛鳥之節大中祥符四年五月日追尊帝號

金天順聖帝

肅明皇后

聖朝加封大利二字餘封如故

北徽



北徽

十六

# 北嶽

北嶽恒山在定州曲陽縣是也以崆峒山為儲副東方朔神異經云神姓晨諱訛西嶽者主於世界江河淮濟蕪虎豹走獸之類蛇虺昆蟲等屬大中祥符四年五月日追尊帝號

安天玄聖帝

靜明皇后

聖朝加封大貞二字餘封如故

中嶽



# 中嶽

中嶽嵩山在西京河南府登封縣是也。以少室山為儲副。東方朔神異經云：神姓惲諱善，中岳者主於世界地澤川谷溝渠山林樹木之屬。大中祥符四年五月日，追尊帝號。

中天崇聖帝

正明皇后

聖朝加封大寧二字餘封如故



四瀆神



# 四瀆神

江瀆神即楚屈原大夫也唐始封二字公宋加四字公

本朝加封四字王號

廣源順濟王

河瀆神即漢陳平也唐始封二字公宋加四字公

本朝加封四字王號

靈源弘濟王

淮瀆神即唐裴度也唐始封二字公宋加四字公

本朝加封四字王號

長源候濟王

濟瀆神即楚作大夫也唐始封一字公宋加四字公

本朝加封四字王號

清源漢濟王

五方之神



# 五方之神

武王伐紂都洛邑天大雨雪甲子朔五神車騎止王門之外欲謁武王王曰諸神各有名乎師尚父曰南海神名祝融北海神名玄冥東海神名勾芒西海神名蓐收河伯名馮修使謁者以名召之神皆警而見武王王曰何以教之神曰天伐殷立周謹來受命各奉其使武王曰子歲時無廢禮焉按傳共工氏子曰龍主社為后土神少昊子曰重主木為勾芒神顓頊子黎主火為祝融神少昊第二子該主金為蓐收神少昊第三子熙主水為玄冥神

大乙



太乙

天神也按漢書劉向校書天祿閣有老人着黃衣植青藜而進見向在暗中遂出杖端火照向讀書向問其姓名荅曰我太乙之精



# 肩吾

按山海經崑崙之丘是實惟帝之下都神陸吾司之  
其神人面虎身虎爪九尾司天之九部及帝之囿  
時遊于所謂肩吾得之以處太山是也

# 燭陰

海外鍾山之神名曰燭陰即燭龍也其神視為晝瞑  
為夜吹為冬呼為夏不飲不食不息氣息為風身  
長千里人面蛇身一足赤色在無脊之國



雷神



# 雷神

六月廿四日生

廟在雷州之西南八里昔鄉人嘗造雷鼓雷車置廟中有以魚彘肉同食者立為霆震舊記云陳天建初州民陳氏者因獵獲一卵圍及尺余携歸家忽一日霹靂而開生一子有文在手曰雷州后養成名文王鄉俗呼為雷種后為本州刺史歿而有靈鄉人廟祀之陰雨則有電光吼声自廟而出宋元累封王爵廟號顯震德祐中更名威化國史補雷州春夏多雷秋日則伏地中其狀如彘人取而食之又雅州瓦屋山有雷洞投以瓦石應手雷震

龍神

風伯

雨師



# 電神

相傳東王公與玉女投壺晁而脫誤不接者天為之笑開口流光今之閃電是也

# 風伯

飛廉是也應劭曰飛廉神禽能致風氣身似鹿頭似爵有角尾似蛇大如豹

# 兩師

商羊是也商羊神鳥一足能大能小吸則溟渤可枯